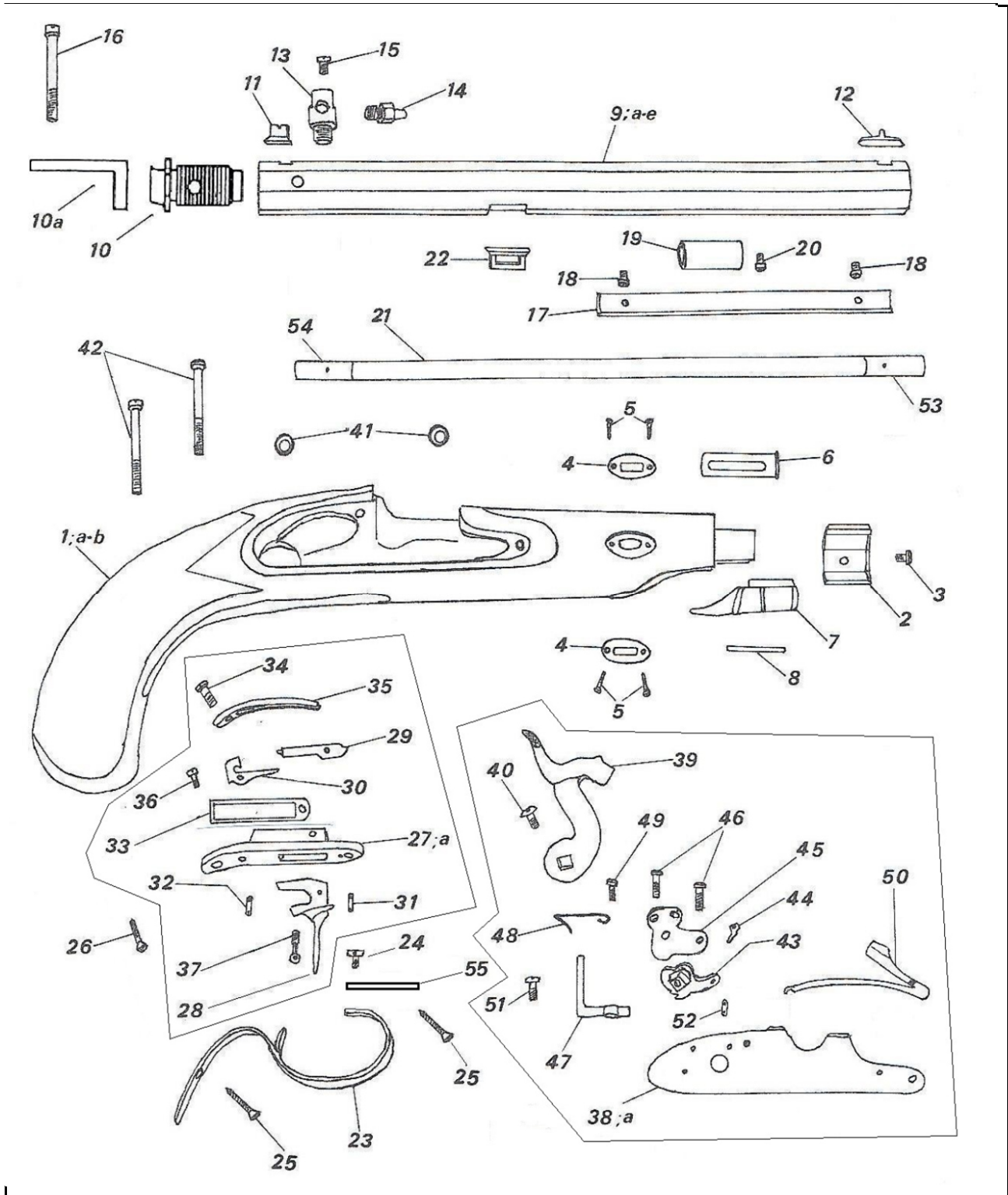


C. Moore 'Target' a percussione
C. Moore 'Target' percussion model
C. Moore 'Target' à percussion



Nomenclatura / List / Liste				Codice Reference
No.	Italiano	English	Français	Référence
1	Calcio	Stock	Monture	0800003490
1a	Calcio finito	Stock finished	Monture ouvragé	0800003490A
1b	Calcio completo	Stock with spares	Monture complète	0800003490B
2	Fascetta calcio	Stock band	Bande du fût	0800002940
3	Vite fascetta calcio	Stock band screw	Vis de bande du fût	M70TFC5413
4	Piastrina chiavetta	Wedge plate	Plate de clavette	0800004257
5	Vite piastrina chiavetta	Wedge plate screw	Vis de plate de clavette	M70LFC5383
6	Chiavetta	Wedge	Clavette du canon	0800002513
7	Ghiera posteriore	Rear thimble	Busette postérieure	M860003068
8	Copiglia ghiera posteriore	Rear thimble pin	Goupille de busette postérieure	M70COP5366
9	Canna cal. .36	Barrel .36 cal.	Canon Cal 36	0800002878
9a	Canna cal. .45	Barrel .45 cal.	Canon Cal 45	0800002879
9b	Canna cal. .36 finita	Barrel .36 cal. finished	Canon Cal 36 ouvragé	080002878A
9c	Canna cal. .45 finita	Barrel .45 cal. finished	Canon Cal 45 ouvragé	080002879A
9d	Canna cal. .36 completa	Barrel .36 cal. with spares	Canon Cal 36 complet	0800P2878B
9e	Canna cal. .45 completa	Barrel .45 cal. with spares	Canon Cal 45 complet	0800P2879B
10	Tappo canna	Breech plug	Bouchon de culasse	0800004996
10a	Codetta	Tang	Queue de culasse	0800002667
11	Tacca di mira	Rear sight	Cran de mire	0800004862
12	Mirino	Front sight	Guidon	0800003647
13	Portaluminello	Drum	Porte cheminée	0800004206
14	Luminello	Nipple	Cheminée	0800003407
15	Vite portaluminello	Drum screw	Vis de porte cheminée	M70TFC5261
16	Vite codetta	Tang screw	Vis de queue de culasse	M70TFM5548
17	Asta portabacchetta	Ramrod holding bar	Tige porte-baguette	0800002057
18	Vite asta portabacchetta	Ramrod holding bar screw	Vis de tige porte-baguette	M70TFC5494
19	Ghiera anteriore	Front thimble	Busette antérieure	0800005010
20	Vite ghiera anteriore	Front thimble screw	Vis de busette antérieure	M70TFC5205
21	Bacchetta completa	Ramrod with tips	Baguette complète	0800002256
22	Tenone	Wedge staple	Tenon de clavette	0800004820
23	Guardamano	Trigger guard	Pontet	0800003069
24	Vite anteriore guardamano	Front trigger guard screw	Vis antérieure du pontet	M70PFC5403
25	Vite posteriore guardamano	Rear trigger guard screw	Vis postérieure du pontet	M70LFC5285
26	Vite posteriore sottoguardia	Rear trigger plate screw	Vis postérieure de sous-garde	M70LFC5388
27	Sottoguardia	Trigger plate	Sous-garde	0800004706
27a	Sottoguardia completo	Trigger plate assembled	Sous-garde complète	080G004706
28	Grilletto	Trigger	Détente	0800003038
29	Leva scatto stecher	Set trigger lever	Levier de double détente	0800003431
30	Leva agganciamento stecher	Set trigger ratchet	Levier d'enclenche double détente	0800003432
31	Vite leva scatto stecher	Set trigger lever screw	Vis du levier de double détente	M700ST5522
32	Vite leva agganciamento stecher	Set trigger ratchet screw	Vis du levier d'enclenche	M700ST5522
33	Molla leva agganciamento stecher	Set trigger ratchet spring	Ressort du levier d'enclenche	0800003648
34	Vite molla scatto stecher	Set trigger spring screw	Vis du ressort de double détente	M70TFC5502
35	Molla scatto stecher	Set trigger loading spring	Ressort de double détente	0800003649
36	Vite molla leva agganc. stecher	Set trigger ratchet spring screw	Vis du ressort levier d'enclenche	M70TFC5205
37	Vite regolazione stecher	Set trigger regulating screw	Vis de réglage double détente	M70SPC5444
38	Cartella	Lock plate	Platine	0800002746
38a	Acciarino completo	Complete lock	Platine complète	080S435000
39	Cane	Hammer	Chien	0800002609
40	Vite cane	Hammer screw	Vis du chien	M70TFC5483
41	Rondella vite cartella	Lock plate screw washer	Rondelle de vis platine	M70RON5438
42	Vite cartella	Lock plate screw	Vis de platine	M70TFM5536
43	Noce	Tumbler	Noix	0800003907
44	Farfallina	Fly	Papillon	0800002906
45	Braghetta	Bridle	Bride	0800002207

Nomenclatura / List / Liste				Codice Reference Référence
No.	Italiano	English	Français	
46	Vite braghetta	Bridle screw	Vis de bride	M70TFM5508
47	Leva scatto	Sear	Gâchette	0800003409
48	Molla leva scatto	Sear spring	Ressort de gâchette	0800003610
49	Vite molla leva scatto	Sear spring screw	Vis du ressort de gâchette	M70TFC5214
50	Molla cane	Mainspring	Grand ressort	0800003608
51	Vite leva scatto	Sear screw	Vis de gâchette	M70TFM5510
52	Tirantino	Stirrup	Chaînette	0800004892
53	Puntale anteriore bacchetta	Front ramrod tip	Refouloir	0800004214
54	Puntale posteriore bacchetta	Rear ramrod tip	Embout postérieur baguette	0800004209
55	Piastrina guardamano	Trigger guard plate	Platin du pontet	0800004434